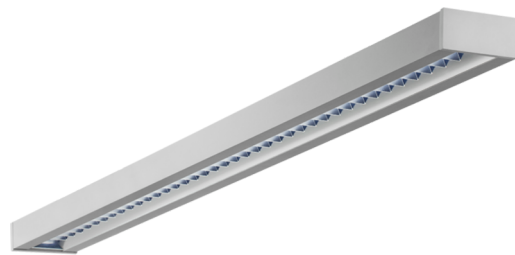




No. d'art.: YWDZO-LAWS-3201-DU LED luminaire "ZOLA"

Plafonnier LED, série ZOLA, à rayonnement direct et direct/indirect. Boîtier en aluminium, blanc, avec revêtement par poudre. Diffuseur à trame parabolique, mat. Module de commande commutable ou intensité variable DALI, intégré. UGR < 16 et compatible avec des écrans selon EN 12464-1. Modèle disponible avec commande Bluetooth CASAMBI®. Compatible DC.



DONNÉES TECHNIQUES

Données électriques	
Tension d'entrée AC	AC 220-240V / 50-60Hz
Facteur de puissance	0,95
Performances du système	30 W
Courant d'appel	41 A
Luminaire par B10A fusible	16 Stk.
Luminaire par B16A fusible	26 Stk.
Luminaire par C10A fusible	26 Stk.
Luminaire par C16A fusible	43 Stk.
Compatible DC	Oui
Coupe transversale	1,5 mm ²
Exécution électriquement	avec alimentation interne, commutable
CASAMBI Ready	Oui
Données d'éclairage	
Source lumineuse	LED
Température de couleur	3 000 K
Flux lumineux nominal	3 650 lm
Efficacité lumineuse	122 lm/W
Couleur claire	830
Indice de rendu des couleurs (CRI)	> 80
Tolérance de couleur	2
Angle de faisceau	72,8/64,8 °
UGR	15,3
Durée de vie (h, à 25°C)	50 000 h, L80



Tests d'acceptation	
Certificats	CE
Classe de protection	I
Degré de protection (IP)	IP 20
Test au fil incandescent	650° C
Température ambiante	0 à +25 C°
Données physiques	
Type de montage	Montage en surface
Matériau du boîtier	Aluminium
Couleur du boîtier	blanc
Matériau de couverture	Grille parabolique en aluminium
Dimensions du produit longueur	1 135 mm
Dimensions du produit largeur	125 mm
Dimensions du produit hauteur	50 mm
Poids du produit	3,1 kg
Poids avec emballage	3,3 kg
Longueur d'emballage	1 270 mm
Largeur d'emballage	130 mm
Hauteur d'emballage	60 mm



DISTRIBUTION LUMINEUSE

