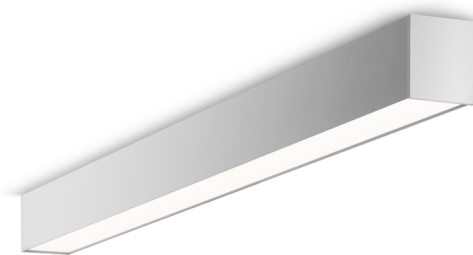




**Art.-Nr.: YWDLA-LAWD-1201-U**  
**LED Leuchte "LARO", Wand-/Deckenaufbau, rechteckig,**  
**1403x93x80mm, 12W, 1500lm, 3000K, CRI >80, IP40, UGR**  
**<19, Dali dimmbar**

LED-Decken- und Wandleuchte, Serie LARO, direkt und direkt/indirekt strahlend. Gehäuse aus Aluminium, weiß, pulverbeschichtet. Diffusor Kunststoff (PMMA) mikroprismatisch, UV-stabilisiert. Betriebsgerät schaltbar oder DALI dimmbar, integriert. UGR < 19 und Bildschirmgerecht gemäß EN 12464-1. Ausführung mit Casambi Bluetooth Steuerung verfügbar.



## TECHNISCHE DATEN

Elektrotechnische Daten	
Eingangsspannung AC	AC 220-240V / 50-60Hz
Leistungsfaktor	0,98
Systemleistung	12 W
Einschaltstrom	22,4 A
Einschaltzeit	176 µs
Anzahl Netzteile an LS B10A	13 Stk.
Anzahl Netzteile an LS B16A	22 Stk.
Anzahl Netzteile an LS C10A	21 Stk.
Anzahl Netzteile an LS C16A	36 Stk.
Anschlussquerschnitt	1,5 mm <sup>2</sup>
Dimmungsart	DALI
Elektrische Ausführung	mit internem Betriebsgerät, dimmbar
CASAMBI Tauglich	Ja



Lichttechnische Daten	
Lichtquelle	LED
Farbtemperatur	3.000 K
Bemessungslichtstrom	1.500 lm
Lichtausbeute	125 lm/W
Lichtfarbe	830
Farbwiedergabeindex	> 80
Farbtoleranz	2
Abstrahlwinkel	76/79,8 °
UGR	18,8
Lebensdauer (h, bei 25°C)	50.000 h, L80
Abnahmeprüfungen	
Zertifizierungen	CE
Schutzklasse	I
Schutzart IP	IP 40
Glühdrahtprüfung	650° C
Umgebungstemperaturbereich	0 bis +25 C°
Physikalische Daten	
Montageart	Deckenanbau, Wandanbau
Gehäusematerial	Aluminium
Gehäusefarbe	weiß
Abdeckungsmaterial	PMMA
Produktmaße L	1.403 mm
Produktmaße B	93 mm
Produktmaße H	80 mm
Produktgewicht	6,3 kg
Gewicht inkl. Verpackung	6,5 kg
Verpackungsmaße L	1.600 mm
Verpackungsmaße B	150 mm
Verpackungsmaße H	150 mm



**LICHTVERTEILUNG**

